

- 1
- 2
- 3
- 4
- 5
- 6
- 7
- 8
- 9
- 10
- 11
- 12
- 13
- 14
- 15
- 16
- 17
- 18



POIGNÉE ET DENT DE RETENUE
Technopolymère, couleur noire RAL 9005, finition mate.
Largeur de la dent 7 mm, saillie 4 mm.

BOUTON DE DÉBLOCAGE
Technopolymère, couleur grise claire.

ÉLÉMENT ENTRETOISE DE RÉGULATION
Acier avec traitement spécial résistant à la corrosion couleur noire RAL 9005, finition mate.

CORPS FILETÉ
Alliage de zinc moulé sous pression.

CONTRE-ÉCROU
Acier zingué.

CARACTÉRISTIQUES ET APPLICATIONS
Dans les fermetures à déclic GN 315 l'action de fermeture est obtenue grâce à une dent de retenue qui sort radialement, actionnée par un ressort.
En faisant pression sur le bouton, la dent de retenue rentre sous la pression exercée par le ressort.
En agissant sur l'élément de l'entretoise de régulation, il est possible d'obtenir des positionnements différents en fonction de la feuillure du portillon.

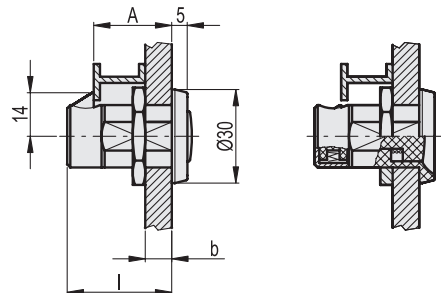
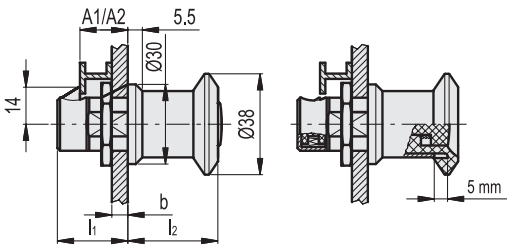
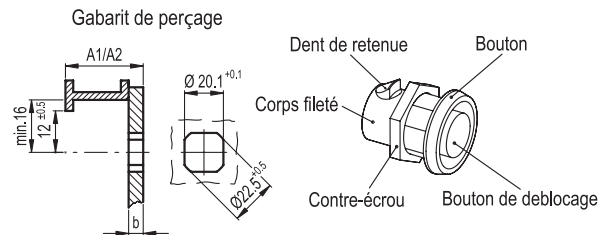
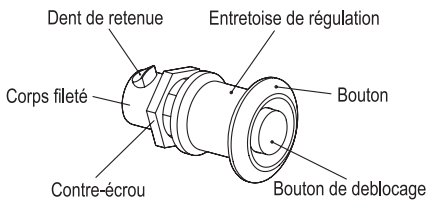
POIGNÉE ET DENT DE RETENUE
Technopolymère, couleur noire RAL 9005, finition mate.
Largeur de la dent 7 mm, saillie 4 mm.

BOUTON DE DÉBLOCAGE
Technopolymère, couleur grise claire.

CORPS FILETÉ
Alliage de zinc moulé sous pression.

CONTRE-ÉCROU
Acier zingué.

CARACTÉRISTIQUES ET APPLICATIONS
Dans les fermetures à déclic GN 315.1 l'action de fermeture est obtenue grâce à une dent de retenue qui sort radialement, actionnée par un ressort.
En faisant pression sur le bouton, la dent de retenue rentre sous la pression exercée par le ressort.



Code	Description	A1/A2 (Champ de régulation)	b max épaisseur portillon	l1	l2	⚖
GN.14481	GN 315-A1	18 + 23	10.5 + 15.5	26.5 + 31.5	34 + 29	130
GN.14482	GN 315-A2	23 + 28	15.5 + 20.5	31.5 + 36.5	34 + 29	140

Code	Description	A	b	l	⚖
GN.14486	GN 315.1-20	20	12	28.5	60
GN.14487	GN 315.1-25	25	17	33.5	79